

Immeuble la perle du lac
Lac 0

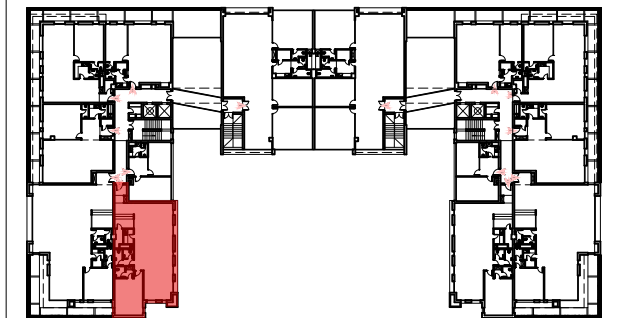


Maitre de l'ouvrage / Promoteur

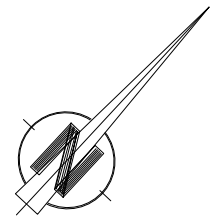
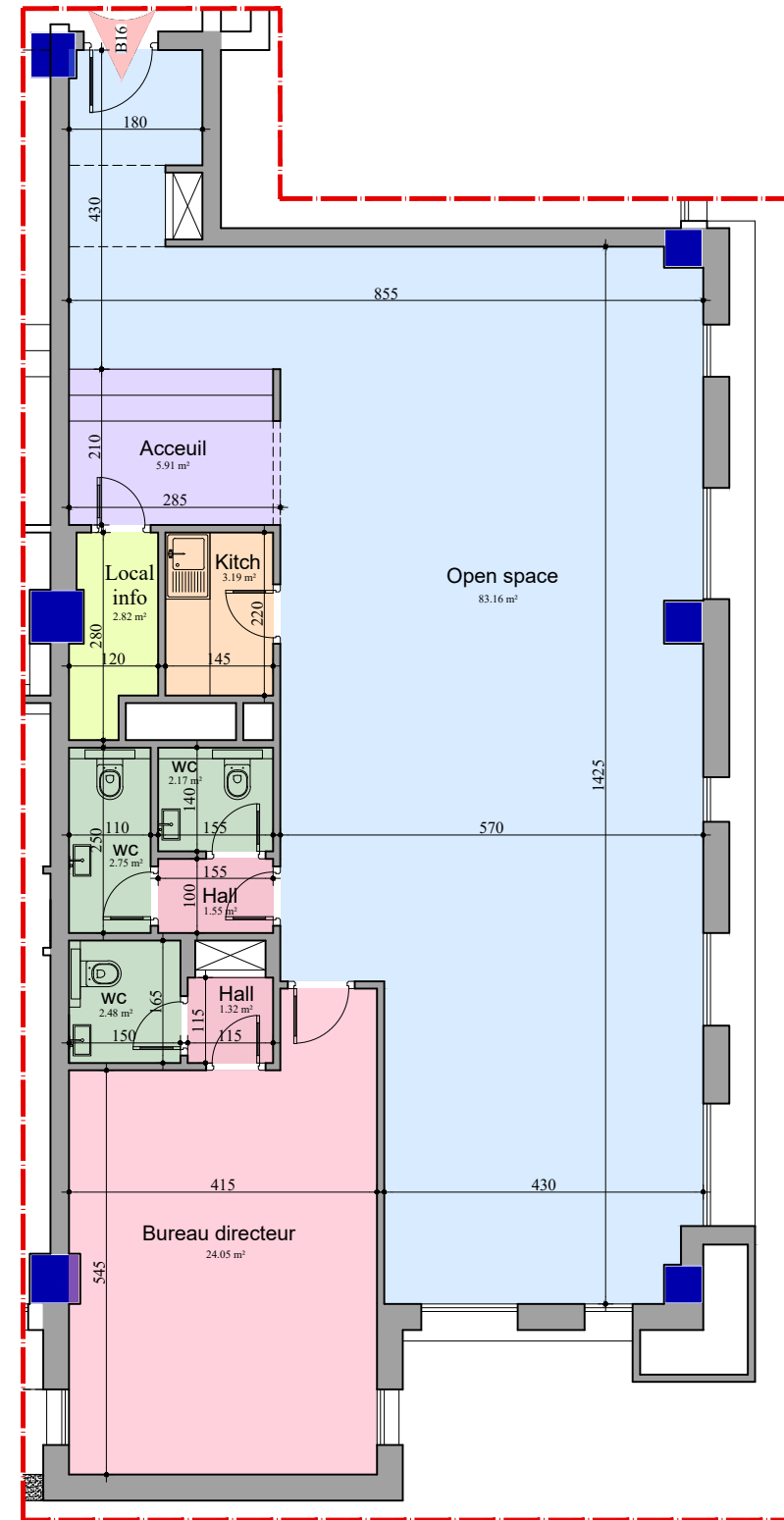


Niveau : R + 1

Bureau n° 16
B 16



Surface hors oeuvre	153.28 m ²
Surface totale	185.53 m ²
Surface terrasse couverte	-
Surface terrasse - jardin	-



Projet de construction d'un ensemble résidentiel et bureautique -
Opération d'ensemble lots D31-1/D31-2/D31-3/D31-4 La perle du Lac

Architecte : WALI Mamdouh

