

Immeuble la perle du lac  
Lac 0

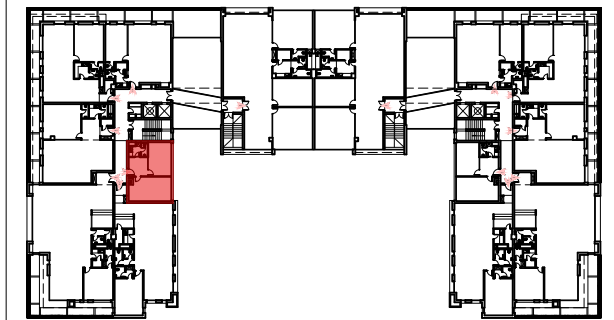


Maitre de l'ouvrage / Promoteur



Niveau : R + 1

Bureau n° 17  
B 17



Surface hors oeuvre	61.62 m <sup>2</sup>
Surface totale	74.58 m <sup>2</sup>
Surface terrasse couverte	-
Surface terrasse - jardin	-



Projet de construction d'un ensemble résidentiel et bureautique -  
Opération d'ensemble lots D31-1/D31-2/D31-3/D31-4 La perle du Lac

Architecte : WALI Mamdouh

