

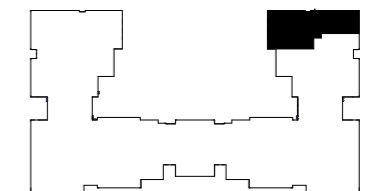
Perle du Lac  
Lot D31-1/D31-2/D31-3/D31-4



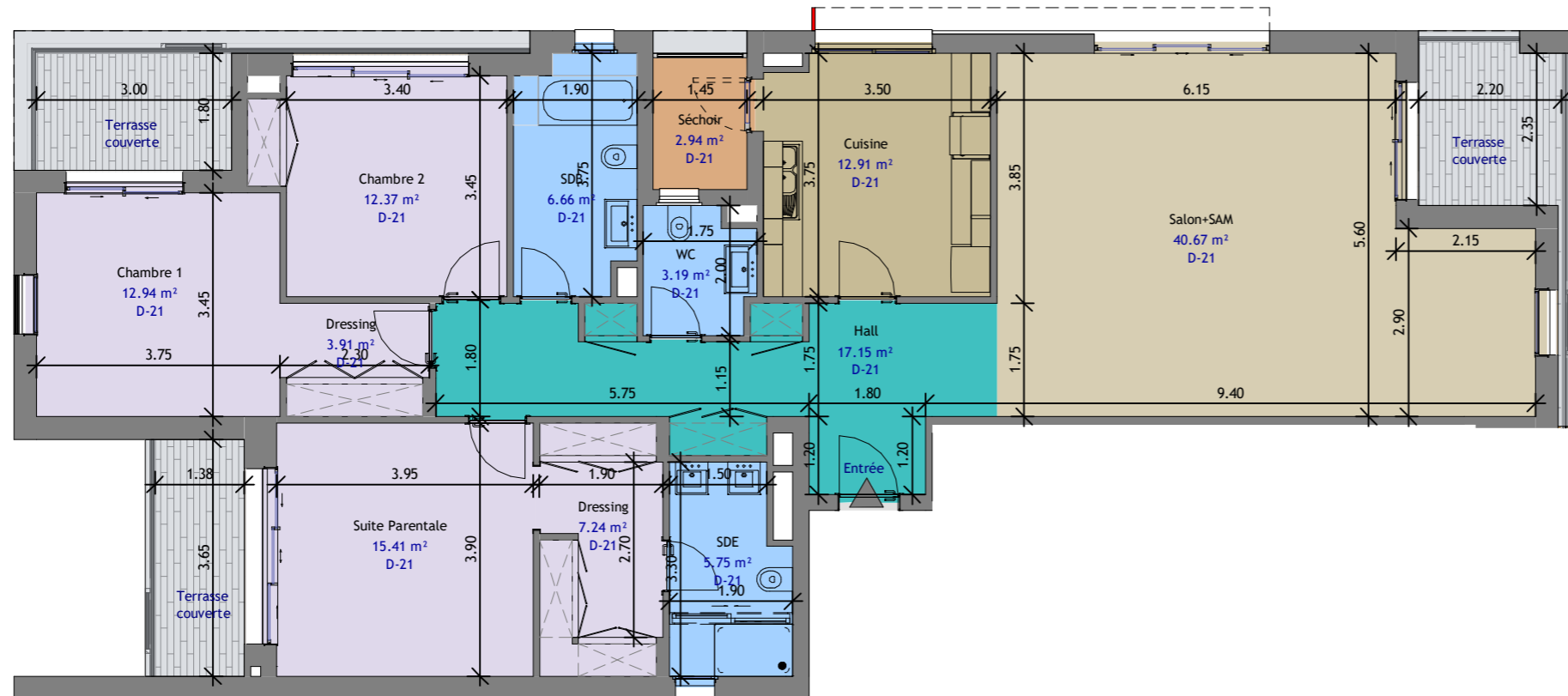
Maitre d'ouvrage / Promoteur

**إعمار**  
الشركة التونسية الكويتية للإعمار  
Société Tuniso-Koweïtienne d'El Emar

## Appartement S+3 (D-21)



D-21 zone 2eme etage



**1** D-21 2ème étage  
Ech : 1 : 100

Surface hors oeuvre (m²)	189.7 m²
<b>SURFACE TOTALE (m²)</b>	<b>224.4 m²</b>
Terrasse couverte (m²)	21.17 m²
Terrasse non - couverte (m²)	
Jardin (m²)	
Garage (m²)	

Légende  
 Terrasse couverte

**إعمار**  
الشركة التونسية الكويتية للإعمار  
Société Tuniso-Koweïtienne d'El Emar

PROJET DE CONSTRUCTION D'UNE OPERATION D'ENSEMBLE A USAGE  
RESIDENTIEL , BUREAUTIQUE ET COMMERCIAL "LA PERLE DU LAC"

**WMA**  
WALI MAMDOUH ARCHITECT  
Architecte : Wali Mamdouh